

DVB S4

Návod použití

Televizní tuner USB 2.0 DVB-T ve velikosti zapalovače
změní PC / Notebook v přenosné digitální multimediální
centrum!

**Aktuální ovladače (vč. podpory Windows 7) stahujte
pro dosažení optimálního výkonu prosím zde:**

http://www.technaxx.de/support/drivers/DVB-T_S4_V2.1.rar

Obsah balení:

USB 2.0 DVB-T tuner, dálkové ovládání, DVB-T anténa,
Drive & Application CD (CD s ovladači a aplikací), Návod použití

1. VLASTNOSTI

- ☞ Sledování a záznam DVB-T televize / rádia
- ☞ Volitelné přizpůsobení nastavení stanic
- ☞ Time shifting (časový posun) a plánovaný záznam
- ☞ EPG (Elektronický programový průvodce)
- ☞ Podpora HDTV rozlišení až 1920 x 1200 při 16:9 / 16:10 / 4:3 zobrazení
- ☞ Podpora MPEG2 / MPEG4, H.264
- ☞ Zachycení obrazu v různých formátech

2. SPECIFIKACE

- ☞ TV Tuner: TV: 48.25 ~ 863.25 MHz, Plně DVB-T vyhovující, šířka pásma kanálu: 6MHz, 7MHz, 8MHz, COFDM, 16-QAM, 64-QAM



- ☞ High Definition TV (HDTV): 480i/480p/720p/1080i
- ☞ Hardwareový I/O: 75Ω TV/FM anténní vstup input
- ☞ Operační systém: Windows XP/Vista (32/64 bit)

3. SYSTÉMOVÉ POŽADAVKY

- ☞ Intel Pentium IV 2.4GHz / ekvivalentní AMD CPU
- ☞ Grafická karta s 16MB DDR
Microsoft DirectX 9.0c podpora (pro Vista, 128MB DDR doporučeno)
- ☞ DirectSound kompatibilní zvuková karta
- ☞ 512MB RAM (pro Vista, 768MB doporučeno)
- ☞ Windows XP / Vista / 7 (32/64 bit)
- ☞ USB 2.0 konektor
- ☞ 10GB volného místa na pevném disku
- ☞ CD/DVD ROM jednotka

4. INSTALACE OVLADAČE

Ujistěte se, že je zařízení připojeno k počítači

Krok 1: Zrušte "Průvodce přidáním hardware"

Po připojení tuneru systém Windows najde "Nový Hardware". Toto okno zavřete kliknutím na "STORNO". Instalace ovladače proběhne automaticky během instalace DVB-T programu.



Krok 2: DVB-T CD-ROM

Po vložení CD dojde k načtení a zobrazení následujícího menu. Pokud by náhodou k zobrazení nedošlo, otevřete jej ručně z disku ve složce "DVB-T" na CD-ROM.



Rovněž je možné dvojkliknout na soubor „autorun.exe“ ve složce DVB-S na CD-ROM.



Krok 3: Instalace ovladače

Z menu vyberte možnost "Driver";

Postupujte dle jednotlivých pokynů na obrazovce.



Klikněte na "Další".



Klikněte na "Dokončit".

Krok 4: Instalace Software

Z menu vyberte možnost "BlazeDTV4.0."

Postupujte dle jednotlivých pokynů na obrazovce.



Klikněte na "Další".



Klikněte na "Další".



Klikněte na “Dokončit”.

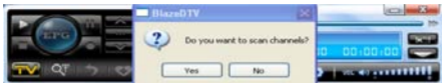
5. AUTOMATICKÉ LADĚNÍ KANÁLŮ



Ve chvíli, kdy je HDTV zařízení připojeno k PC; ovladač je správně nainstalován; “BlazeVideo HDTV Player” je spuštěn → objeví se okno s nabídkou ladění

kanálů. Klikněte na ANO. Objeví se okno “Scan” s nabídkou ladění kanálů.

6. AREA CHANNEL SCAN – místní kanály



Krok 1: Klikněte a vyberte "Scan Function" v sekci "Region Scan".

Krok 2: Zvolte oblast.

Krok 3: Klikněte na "OK".



POZNÁMKA: Pokud se oblast, ve které jste, v seznamu nenachází, vyberte pásmo "6,7,8MHz" v nabídce "Bandwidth".

7. RUČNÍ LADĚNÍ KANÁLŮ

Na TV Advanced panelu klikněte na symbol →

V okně EPG_Channels klikněte na symbol →



Vyberte možnost → DTV okno, klikněte na tlačítko „Scan“ v nabídce „DTV Source“.




Zrušení ladění: Stačí stisknout tlačítko „Abort“ a dojde k ukončení prohledávání. [Alespoň jednou je doporučeno dokončit celé ladění.]

8. DÁLKOVÉ OVLÁDÁNÍ



	Vypínač	Vypnutí / Zapnutí TV
	Timeshift	Aktivace časového posunu
	REC	Záznam právě sledovaného TV programu
	0 ... 9	Volba kanálu
	VOL	Regulace hlasitosti
	CH	Přepínání mezi TV kanály

Změna údajů vyhrazena, zákaz kopírování bez souhlasu ELKO TRADING, spol. s r. o.

	Velikost	Přes celou obrazovku / Normální zobrazení
	Zpět	Návrat k předešlému TV kanálu / Deaktiva- ce časového posunu
	Stop	Stop zaznamenávání / Deaktivace časové- ho posunu / Zasta- vení přehrávání

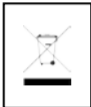
Zabezpečení a likvidační pokyny pro baterie

- Držte děti mimo dosah baterií. Když dítě náhodou baterii spolkne, okamžitě vyhledejte doktora a zavezte jej do nemocnice!
- Nikdy baterie nezkratujte.
- Hlídejte správnou polaritu (+) a (—) během vkládání baterií! Vždy měňte obě baterie zároveň, nikdy nekombinujte baterie různého stáří či typu.
- NIKDY baterie neotvírejte, nedeformujte ani nijak neničte! Riskujete tím **zranění se** vytékající tekutinou z baterií!
- NIKDY nevhazujte baterie do ohně! **Riskovali byste explozi!**
- Vybité baterie ze zařízení vždy neprodleně vyjměte.
- Pokud zařízení delší dobu nepoužíváte, vyjměte z něj baterie.

Důležité upozornění

Pokud dojde k úniku tekutiny z baterií, vytřete důkladně úložiště baterií suchým hadříkem a vložte nové baterie!

Tipy pro ochranu životního prostředí



Obal a jednotlivé díly balení jsou zhotoveny ze surového materiálu, aby mohly být recyklovány.

Jednotlivé složky prosím roztrháte a vyhodíte do odpovídajících sběrných kontejnerů. Více podrobných informací Vám rádi poskytnou sběrná střediska odpadového materiálu. Chraňte prosím životní prostředí.

Nevyhazujte stará zařízení do komunálního odpadu

Zbavujte se starých zařízení zodpovědně! Zachováte tak životní prostředí v lepším stavu pro Vaše děti a pro další generace. Informace o sběrných místech Vám rádi poskytnou místní úřady.

Nevyhazujte baterie do komunálního odpadu.

Zbavujte se starých / vadných / vybitých baterií zodpovědně! Životní prostředí Vám za to bude více než vděčné. Sběr použitých baterií zajišťuje většina prodejen, kde jsou baterie k dostání. Informace o sběrných místech a jejich otvíracích hodinách Vám rádi poskytnou místní úřady.

Údržba a čištění

Chraňte zařízení před jakýmkoliv znečištěním. K čištění používejte výhradně suchý jemný hadřík, vyhněte se hrubozrnným látkám. **NEPOUŽÍVEJTE** rozpouštědla nebo jiné agresivní čističe. Po čištění zařízení otřete.