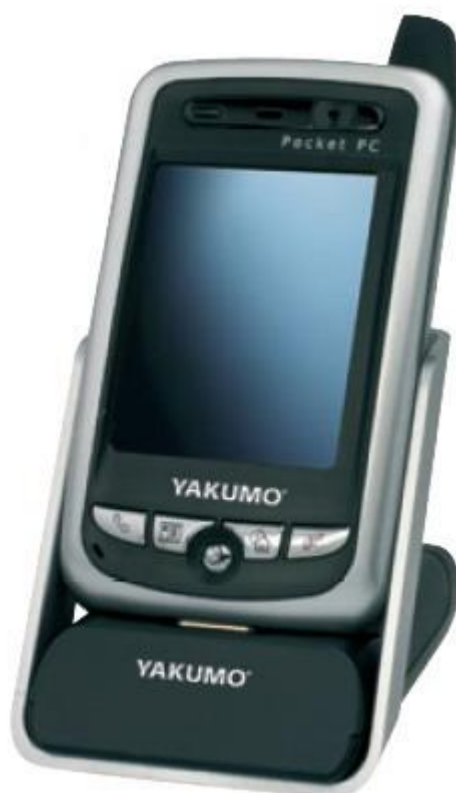


YAKUMO PDA Omikron

UŽIVATELSKÁ PŘÍRUČKA

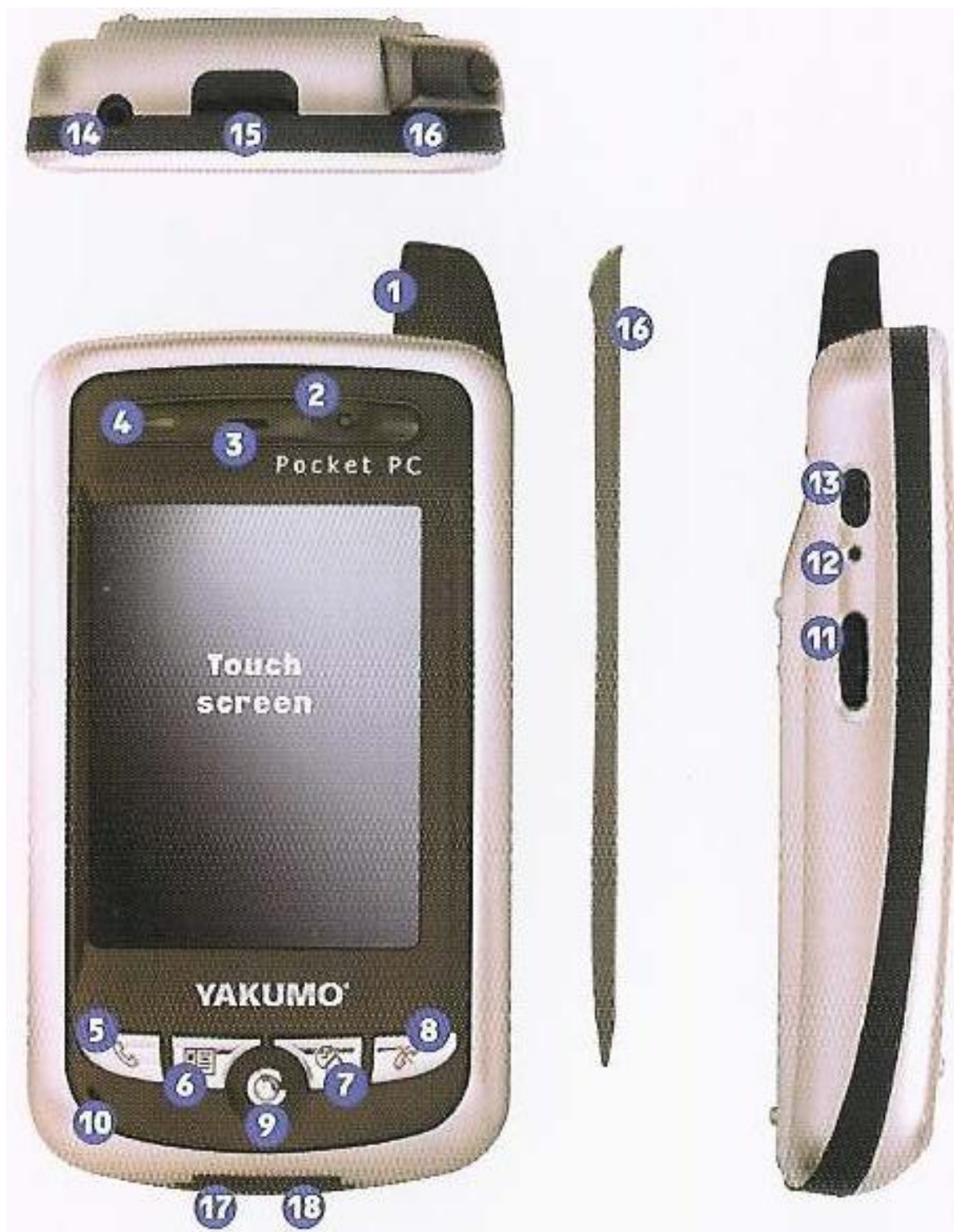
Část A: Zapnutí a první kroky s PDA OMIKRON

Část B: Instalace Microsoft Activesync a lokalizace (počeštění)



*Před prvním uvedením přístroje do provozu přečtěte pozorně prosím tento manuál. Pokud i po přečtení návodu máte problém, přečtěte si FAQ v sekci „Technická podpora“ na stránce www.elko.cz, popřípadě zde vzneste dotaz.

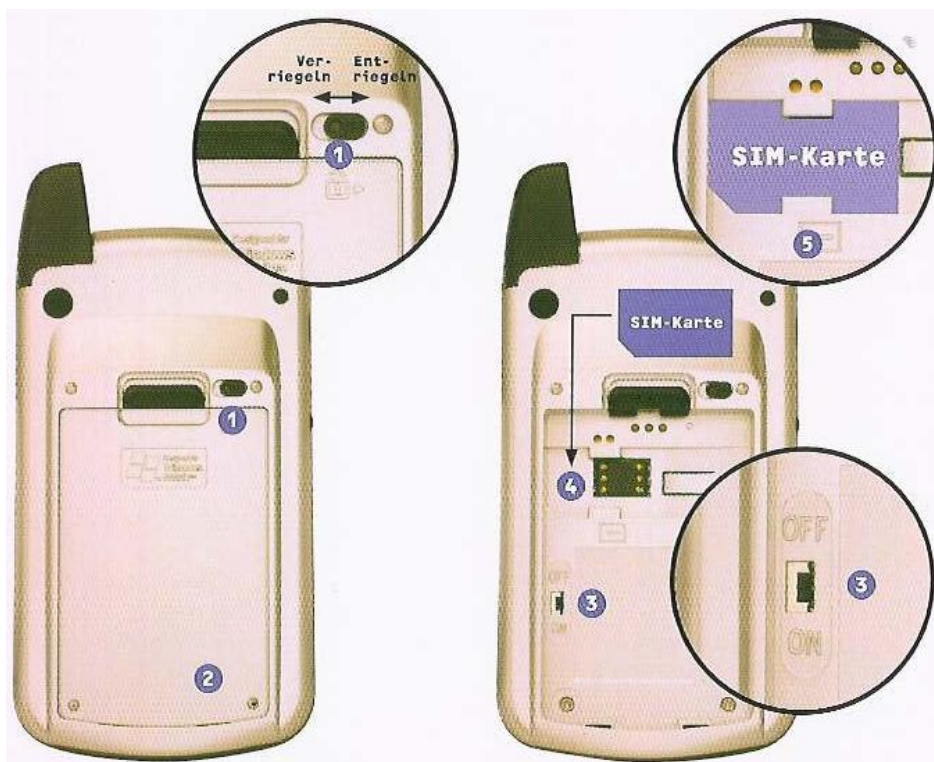
Základní popis výrobku



1. Anténa 2. Objektiv kamery 3. Reproduktor 4. Indikátor 5. Tl. Přijmutí hovoru 6. Tel. Seznam 7. Úkoly 8. Tl. Odmítnutí hovoru 9. Joystick 10. Mikrofon 11. Roller pro zesilování/zeslabování reproduktoru 12. Tlačítko RESET 13. Tl. Zapnutí/vypnutí 14. Konektor sluchátek 15. IrDA 16. Dotykové pero 17. Konektor pro připojení do kolébky (držáku) 18. SD/MMC slot

Část A: Zapnutí a první kroky s PDA OMIKRON

Krok 1. Přepněte přepínač na zadní straně do polohy ON (použijte pisátko). Pokud v budoucnu kdykoliv přepnete přepínač do polohy **OFF**, vrátíte PDA do továrního nastavení (! **Přijďte o všechna svá data a budete muset provést znovu následující kroky**!). Pokud v PDA běžící program přestane reagovat, použijte tlačítko RESET boční straně přístroje.



Popis obrázku: 1. Zajištění baterie 2. Baterie 3. Vypínač zál. Baterie 4. Lůžko pro SIM kartu 5. Vložená SIM karta

Krok 2. Vložte baterii a zapněte PDA tlačítkem Power na boční straně přístroje.

Krok 3. Projděte průvodcem nastavení.

- Klikněte pisátkem na první úvodní obrazovku.
- Klikněte pisátkem do středu každého křížku.
- Klikněte pisátkem na tlačítko další (weiter nebo next).
- Přiložte pisátko na červenou šipku na displeji a držte jej pod mírným tlakem přiložené do doby, než se otevře sub-menu. Nyní pisátkem zvolte vyjmout (ausschneiden nebo cut). Nyní přidržte pisátko na místě, kam ukazuje šipka. V sub-menu které se otevře zvolte vložit (einfugen nebo paste) a následně další (weiter nebo next).
- Pro naše časové pásmo zvolte GMT+1 Prag, Budapest.

Krok 4. Nainstalujte do vašeho počítače program Activesync z příloženého CD (cdrom:\MS\ACTSYNC\MAIN\setup.exe), doporučujeme však stažení české verze Activesync ze stránek firmy Microsoft www.microsoft.cz .

Přímý odkaz naleznete na

<http://download.microsoft.com/download/2/c/d/2cd07f38-ed23-40b7-91a4-849f5fbc8687/MSASYNC.EXE>.

Krok 5. Propojte PDA s PC a adaptérem.



Obrázek kolébky (držáku): 1. připojení USB kabelu 2. USB rozšiřující port 3. Napájení

Krok 6. Nainstalujte CZ lokalizaci dle příloženého návodu, který jste obdrželi spolu s vaším PDA.

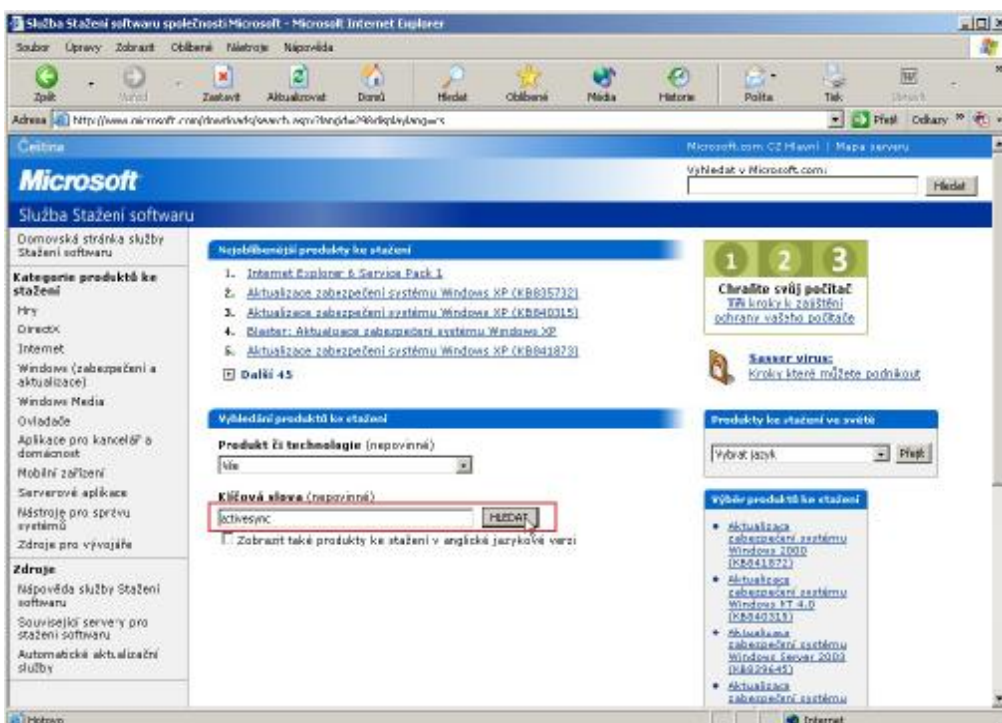
Část B: Instalace Microsoft Activesync a lokalizace (počeštění)

Stažení programu Microsoft Activesync

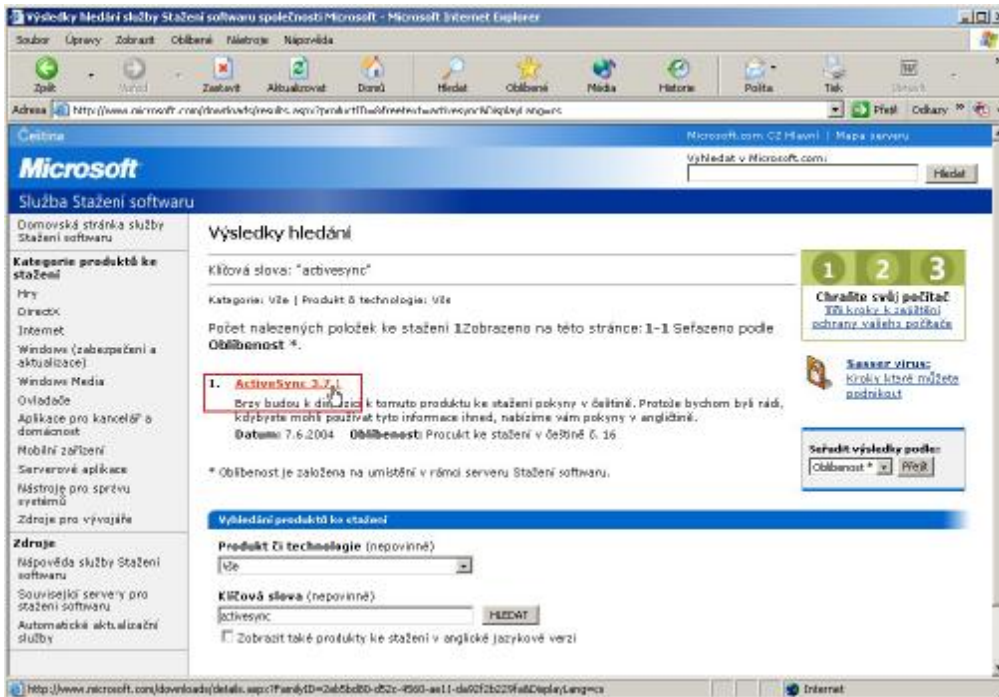
Krok 1. Otevřete ve svém prohlížeči stránku www.microsoft.cz a zvolte odkaz „Stáhněte si“ (pokud se rozhodnete použít program z CD, přejděte až na instalaci programu Microsoft Activesync).



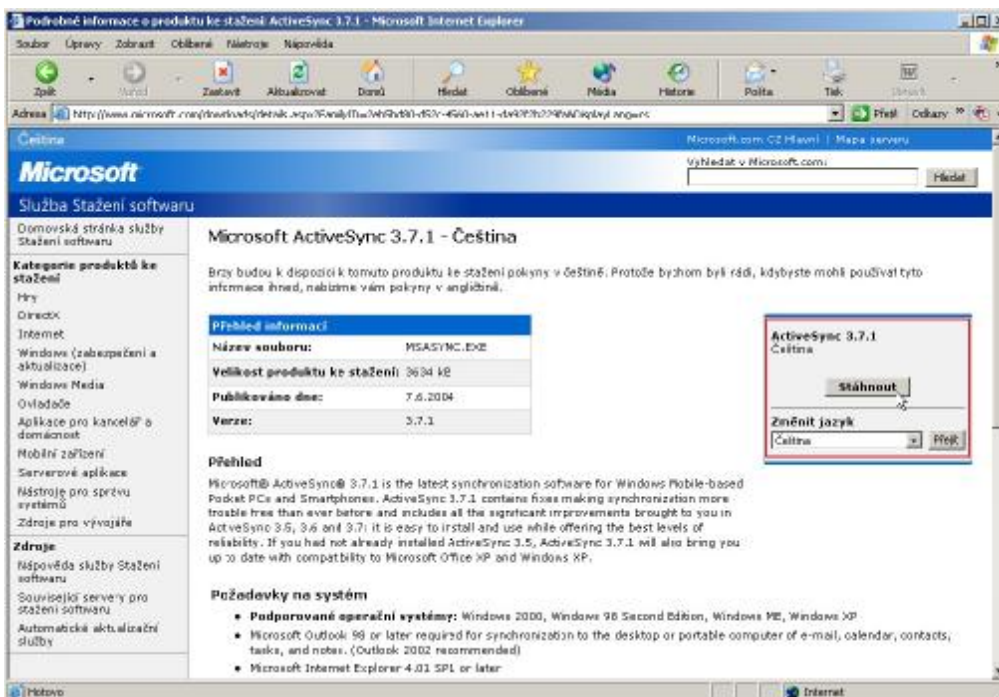
Krok 2. Do textového pole vyhledávacího rámečku vyplňte „activesync“ a potvrďte tlačítkem „Hledat“.



Krok 3. Podle výsledků hledání zvolte nejnovější verzi programu Activesync.



Krok 4. Zvolte požadovanou jazykovou verzi a stáhněte instalační soubor kliknutím na tlačítko „Stáhnout“.

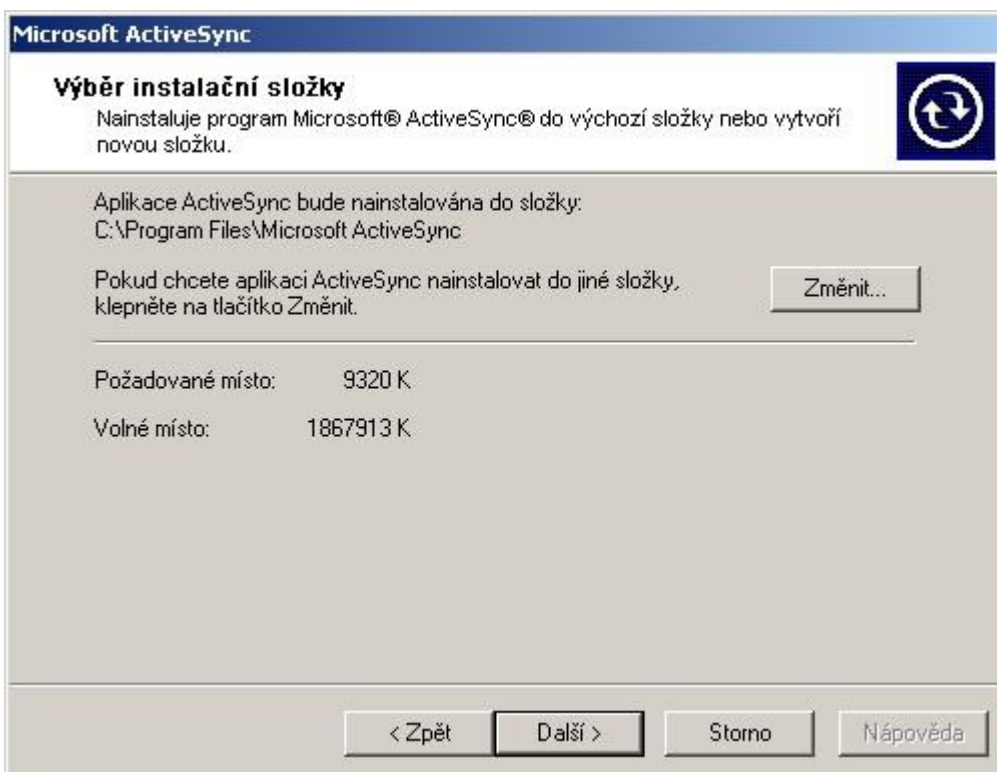


Instalace programu Microsoft ActiveSync

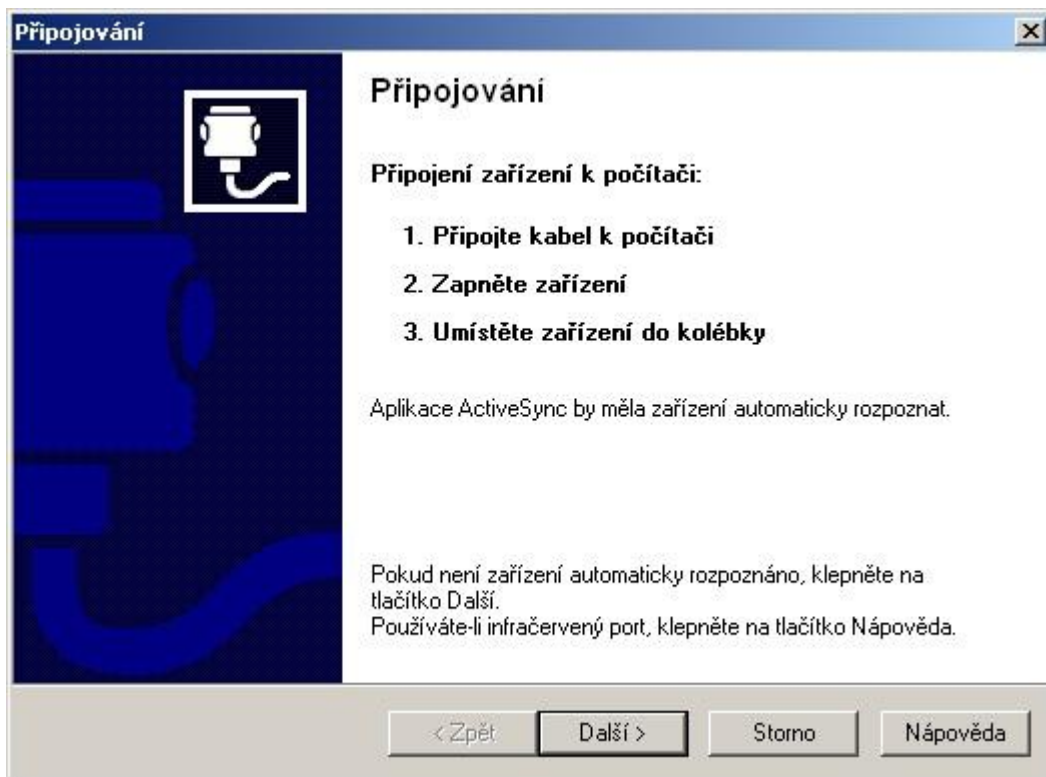
Krok 1. Spusťte instalaci programu ActiveSync z CD nebo z umístění kam jste instalační soubor stáhli a zvolte „Další“.



Krok 2. Vyberte umístění programu ActiveSync na vašem PC a zvolte „Další“.



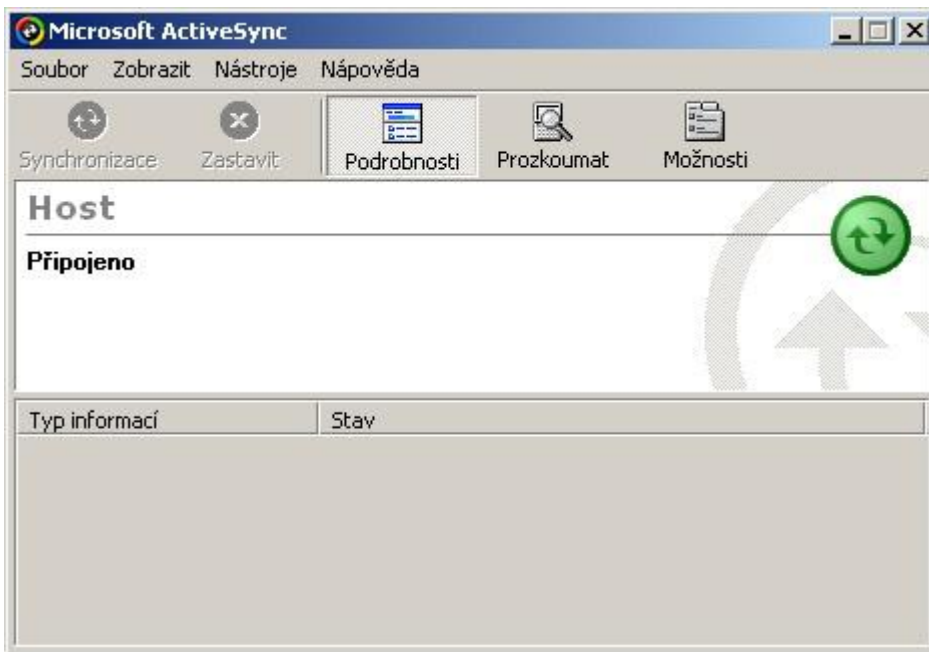
Krok 3. Propojte PDA s PC pomocí návodu (viz část A) a zvolte „Další“.





Krok 4. Vyberte typ požadovaného partnerství a zvolte „Další“.



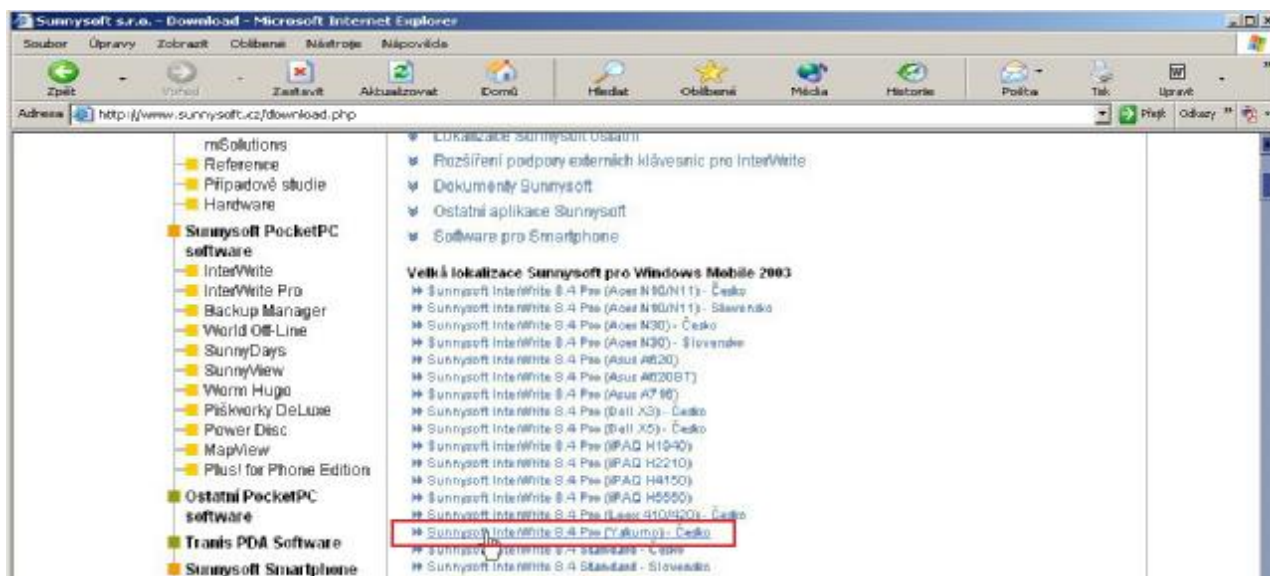
Krok 5. Po korektní synchronizaci vašeho PDA a PC se otevře program ActiveSync .



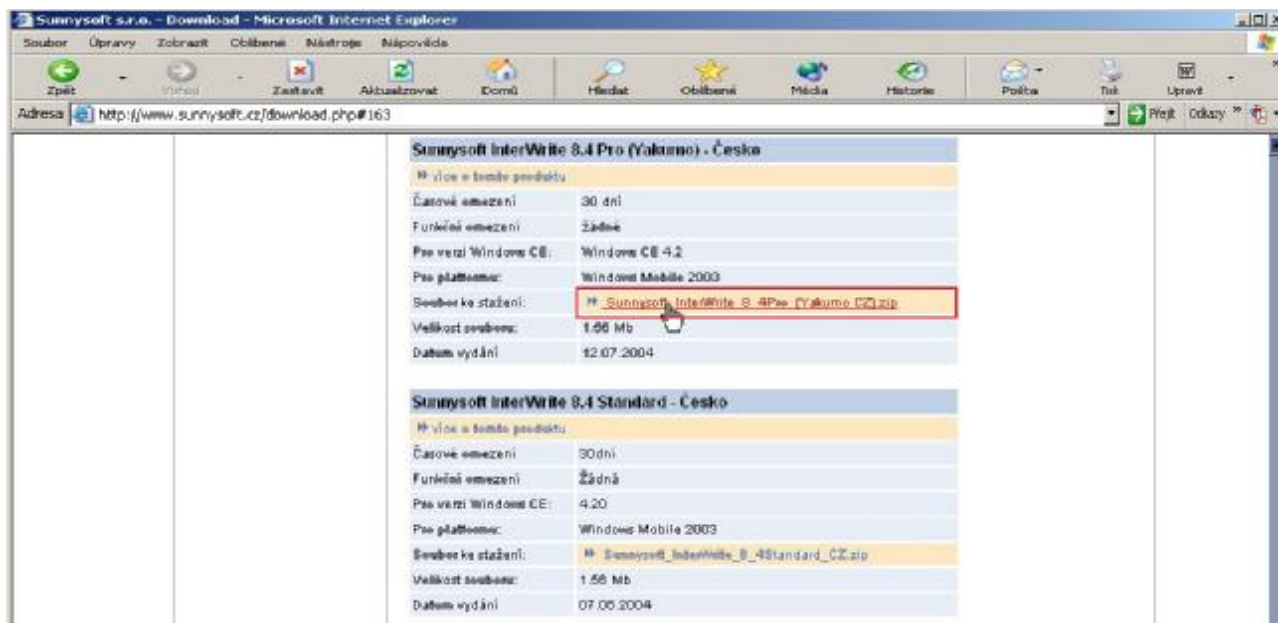
Další indikací připojení je zelené logo ActiveSync v systémové liště  .
Pokud se nezdařilo připojení PDA k PC je zobrazené logo šedé  .

Stažení programu české lokalizace Sunnysoft Interwrite

Krok 1. Otevřete ve svém prohlížeči stránku www.sunnysoft.cz a přejděte do sekce Download. Zvolte instalační soubor pro PDA Yakumo.



Krok 2. Potvrďte stažení zvoleného instalačního souboru.

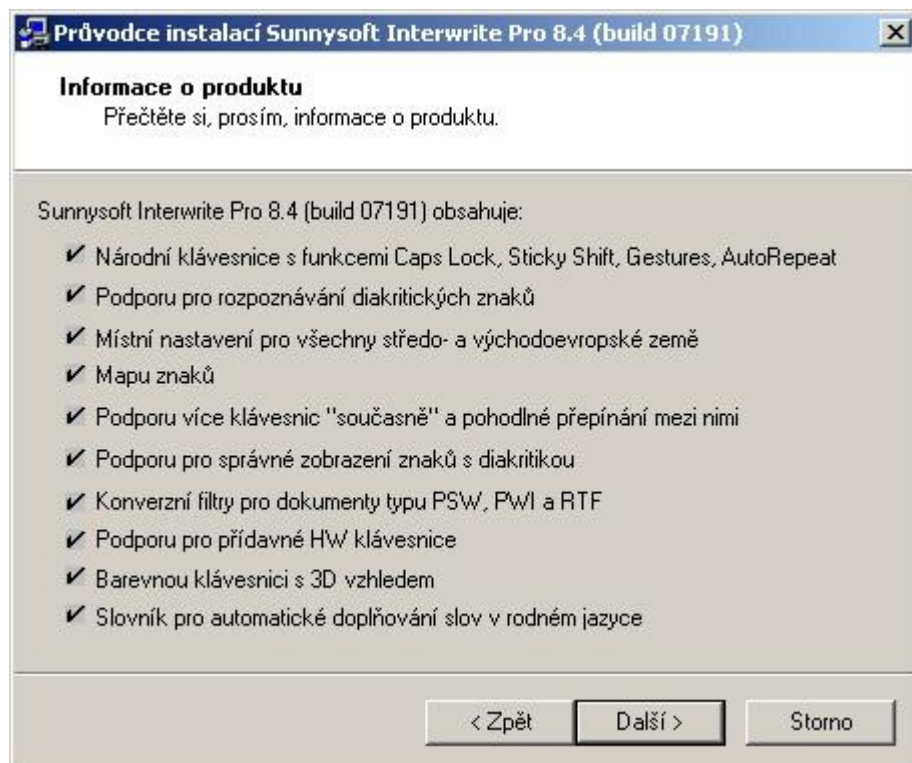


Instalace české lokalizace Sunnysoft Interwrite

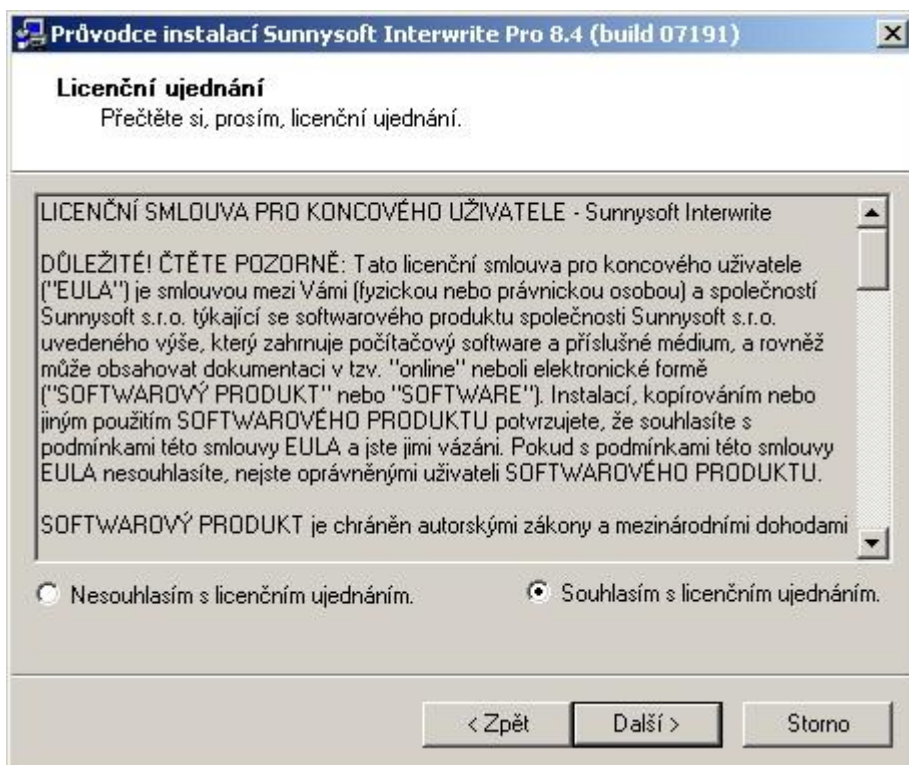
Krok 1. Spustíte instalační soubor a na úvodní obrazovce zvolte „Další“.



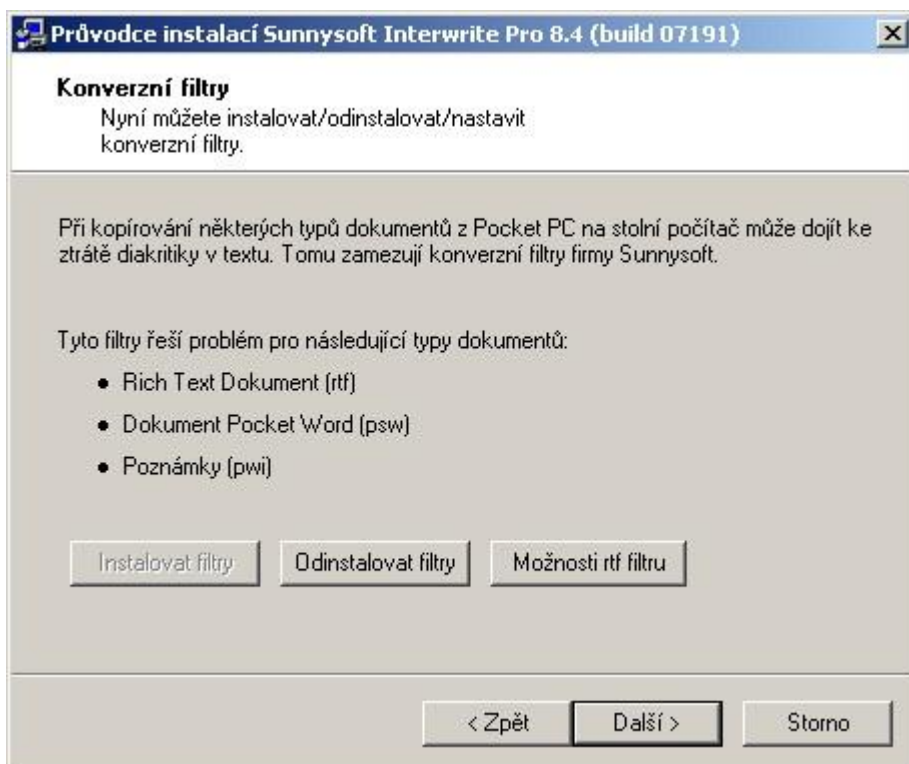
Krok 2. Přečtěte si informaci o produktu a zvolte „Další“.



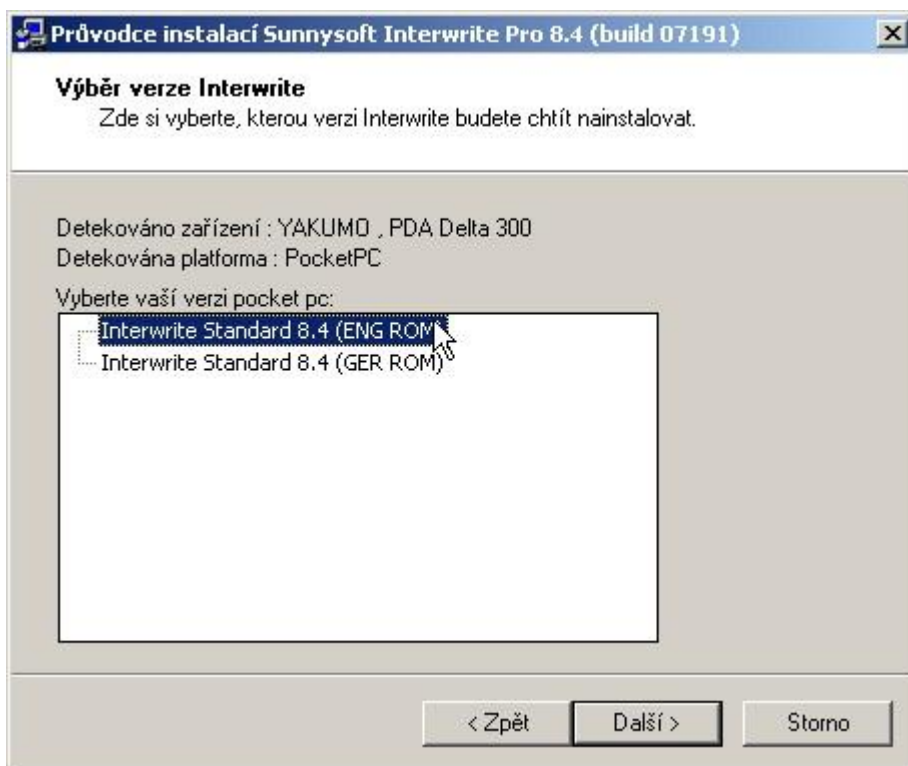
Krok 3. Seznamte se s licenčním ujednáním



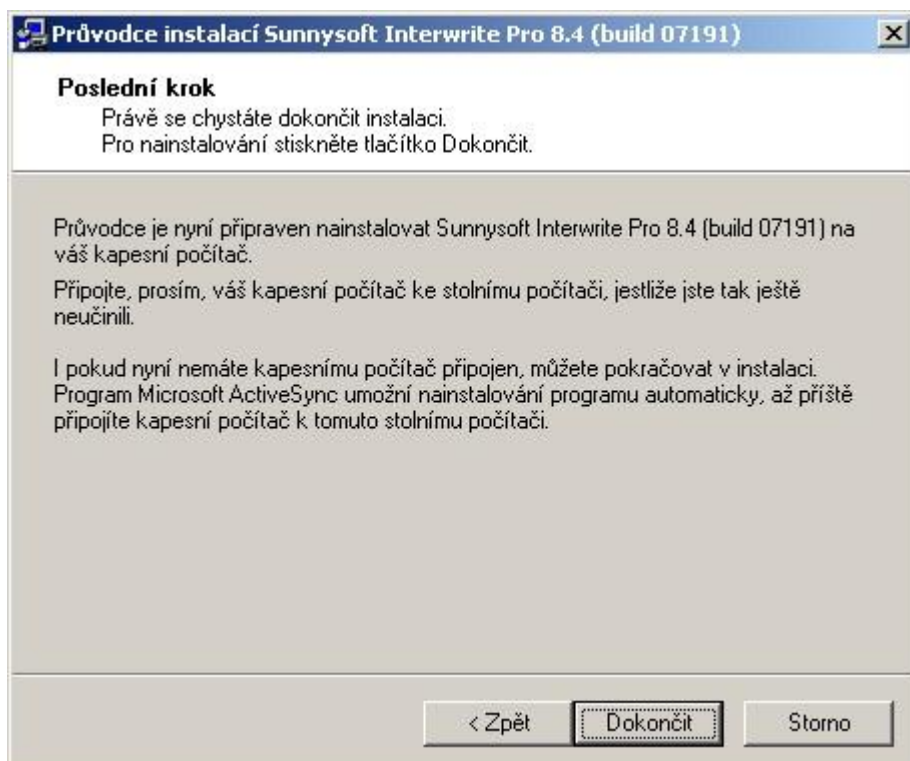
Krok 4. Nastavte instalaci požadovaných filtrů a zvolte „Další“.



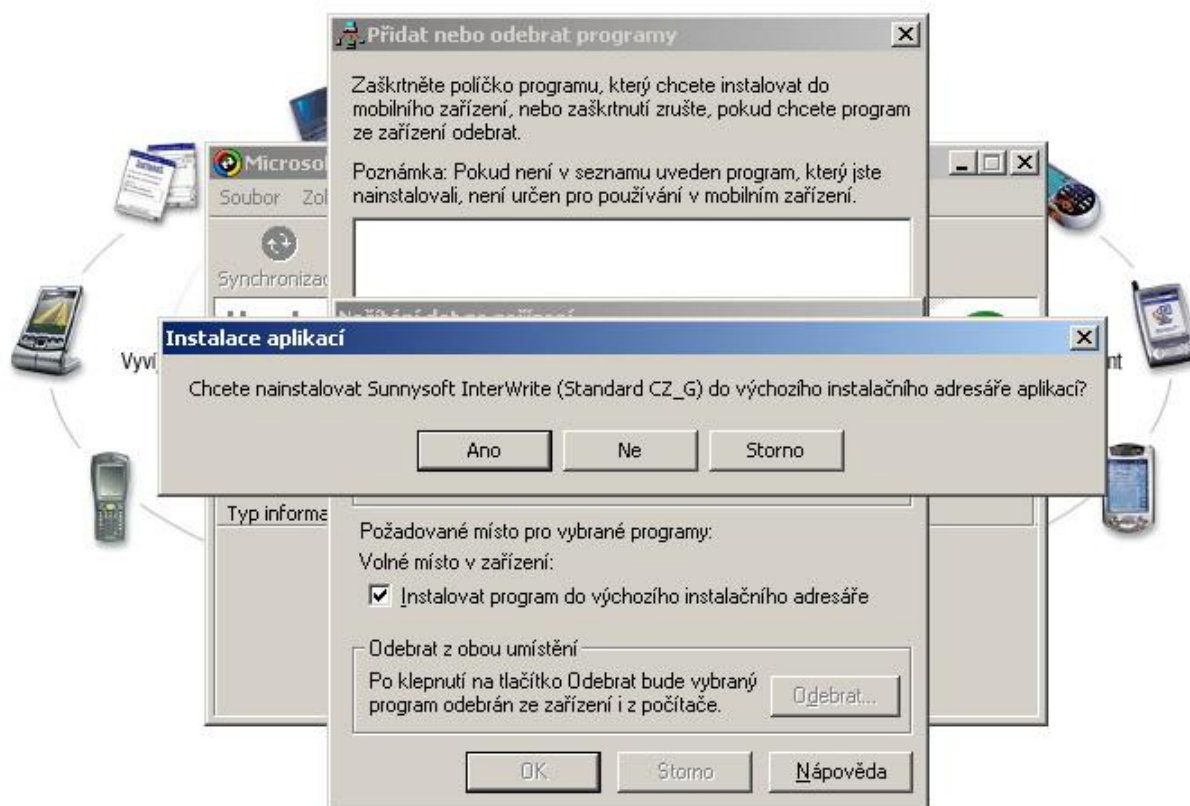
Krok 5. Pokud instalujete českou lokalizaci na PDA s operačním systémem v **německém** jazyce zvolte ...**Omikron**..



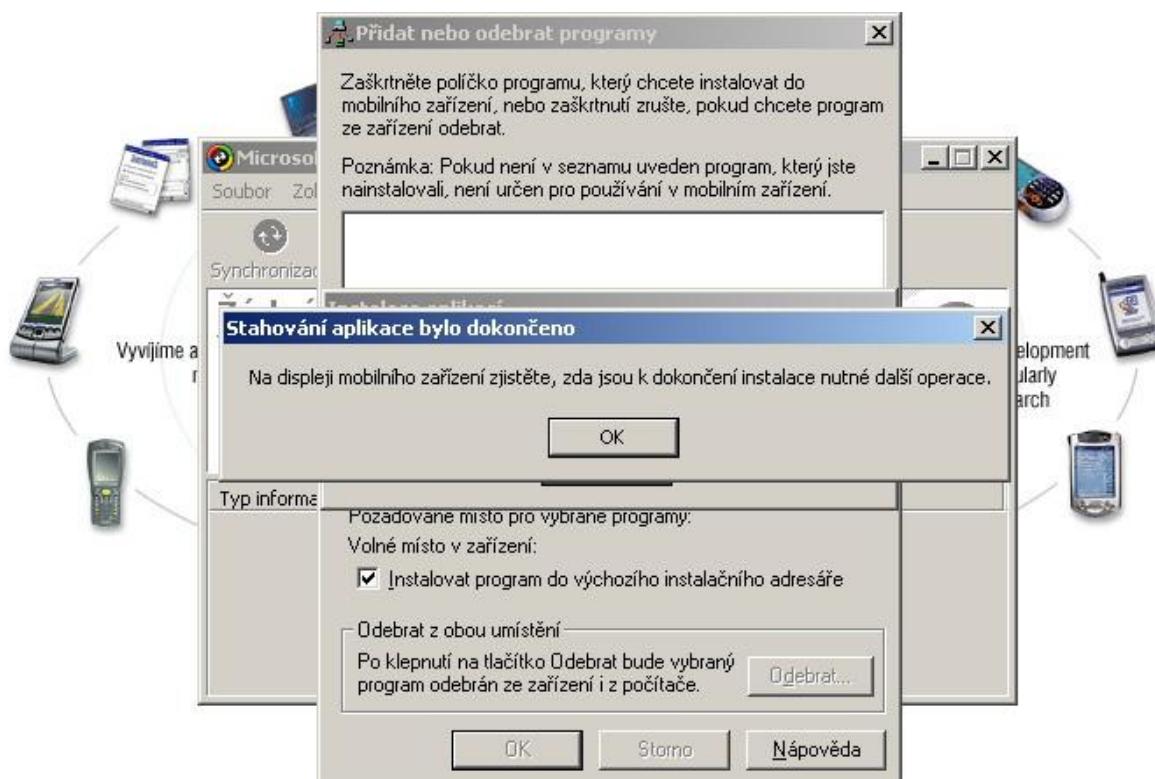
Krok 6. Na další obrazovce zvolte „Dokončit“.



Krok 7. Připojte PDA k PC. Spustí se program Activesync a nabídne instalaci lokalizace do PDA. Zvolte „Ano“.



Krok 8. Potvrzením „OK“ je instalační část, která se provádí na PC dokončena.



Krok 9. Po dokončení instalace na vašem PDA se zobrazí hláška o dokončené instalaci. Potvrďte tlačítky „Ja“ nebo „Yes“ pro restart systému.




Krok 10. Nyní máte nainstalovány 30ti denní demoverzi české lokalizace. Registraci na plnou verzi provedete pomocí návodu k lokalizaci a aktivačního klíče, které najdete přiložené k vašemu PDA Yakumo.



Další funkce Omikronu:

Používání fotoaparátu

- 1. Klikněte na  /Programy/Multimedia/PhotoCapture**
- 2. Zaměřte na fotografovaný objekt a zmáčkněte joystick**
- 3. Pojmenujte fotografii a uložte, nebo odešlete emailem**