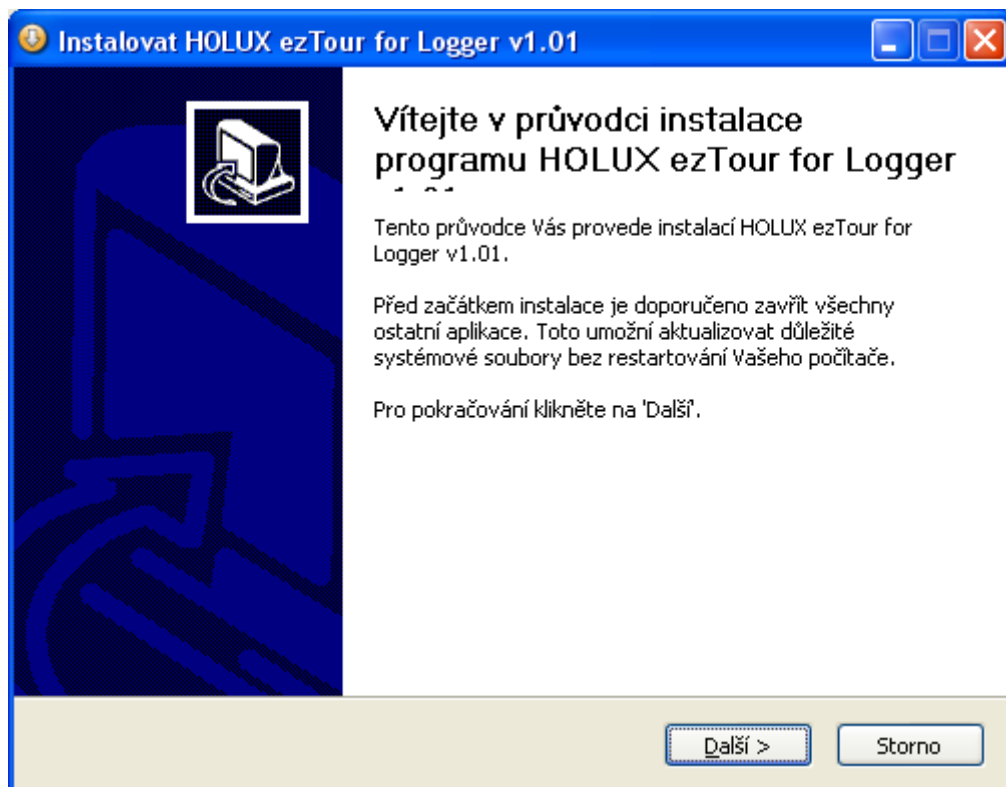


Instalace aktualizované aplikace ezTour

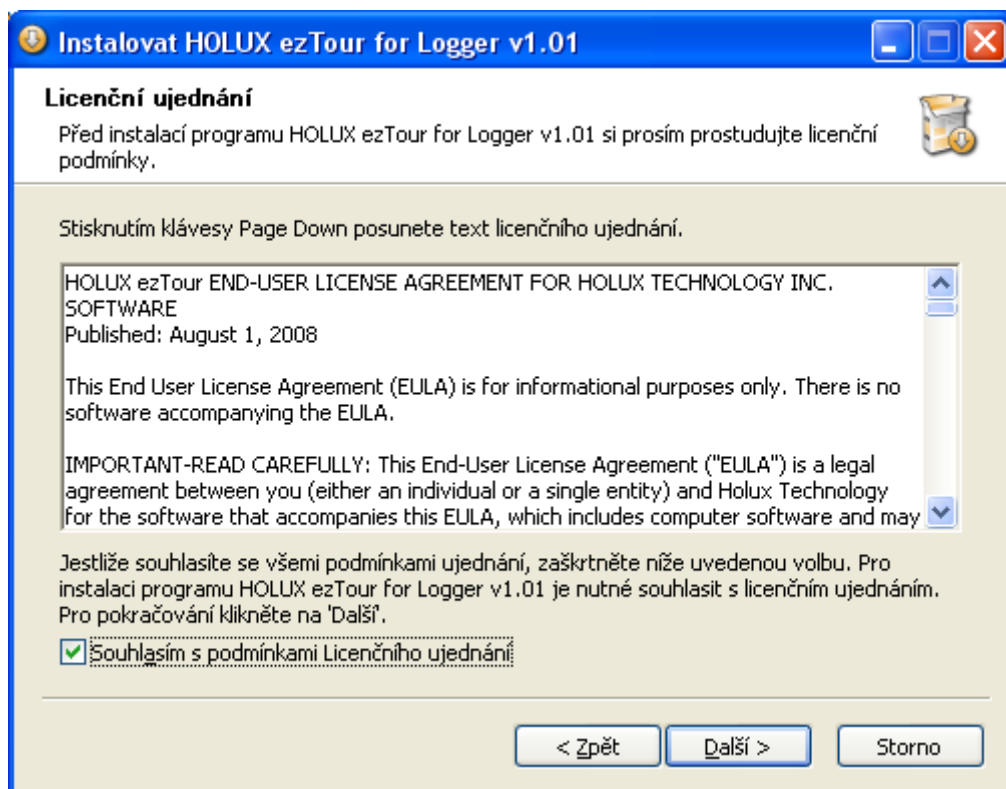
UPOZORNĚNÍ: Před započítím instalace aktualizované aplikace ezTour, se ujistěte, že jste z PC odinstalovali aplikaci původní, instalovanou z CD v balení.

Pozn.: Tato aktualizovaná aplikace je nutná pro komunikaci s Holux GPSport 245 s firmware V1.01 a V2.00.

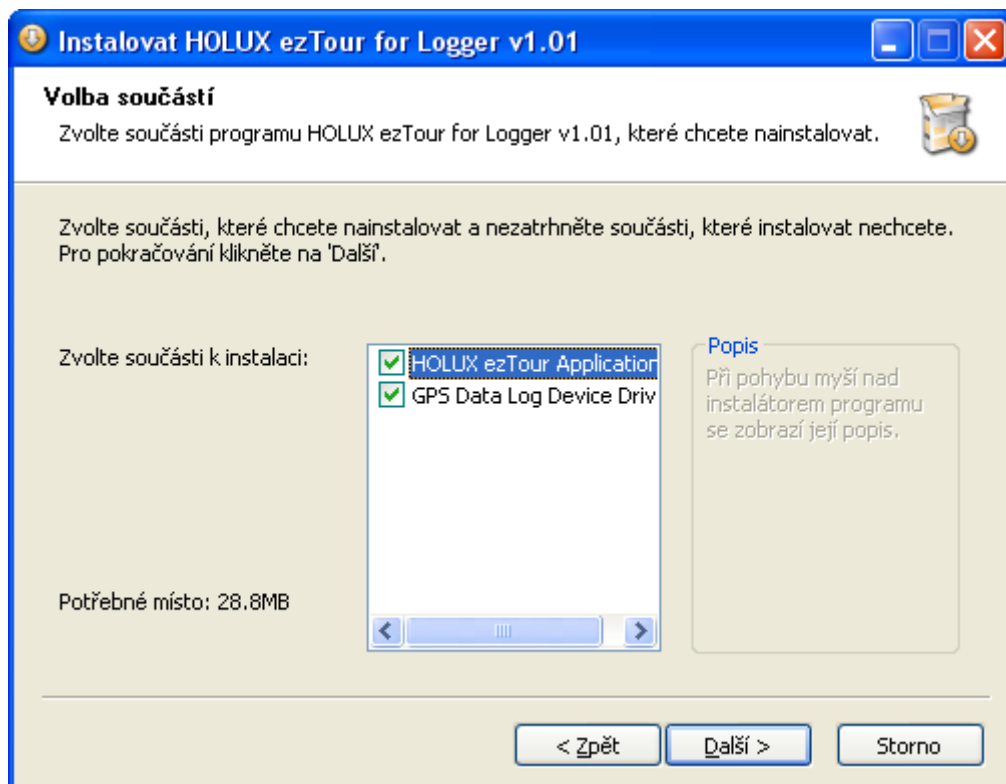
Krok 1: Zapnutý HOLUX GPSport 245 připojte k PC, spusťte instalaci souborem "HOLUX_ezTour_DL_v1.01.exe" a klikněte na **Další**.



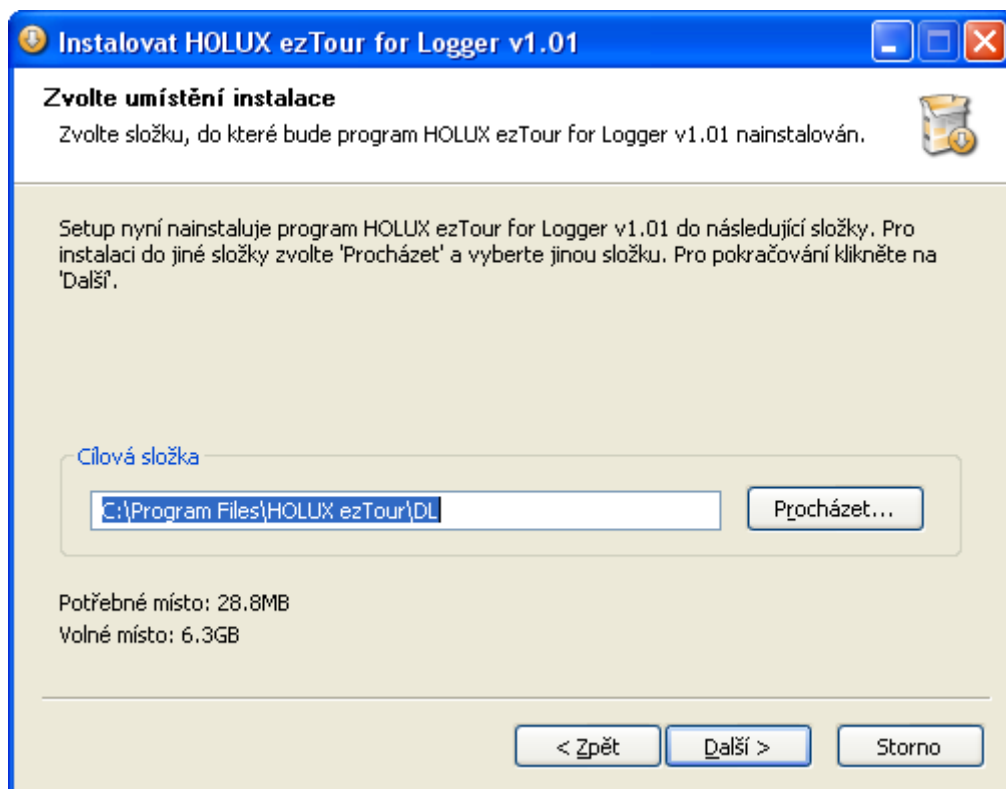
Krok 2: Po přečtení Licenčního ujednání zatrhněte políčko "Souhlasím s podmínkami Licenčního ujednání" a klikněte na **Další**.



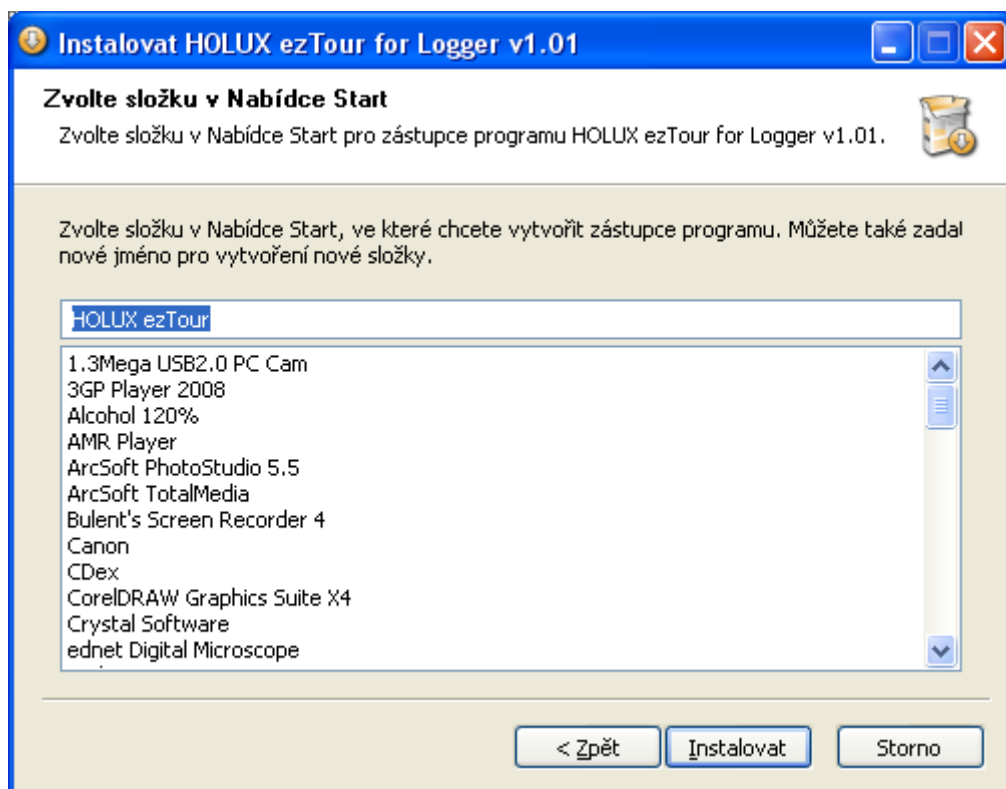
Krok 3: Ujistěte se, že jsou zatrhnuté obě součásti k instalaci (viz. obr.) a klikněte na **Další**.



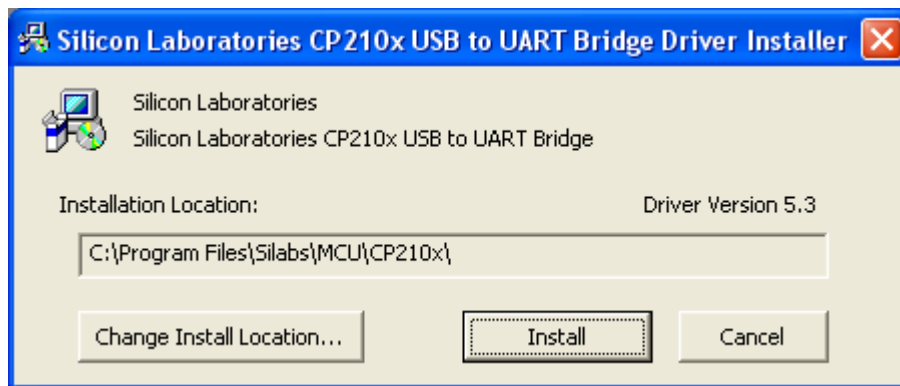
Krok 4: Zvolte umístění instalace a klikněte na **Další**.



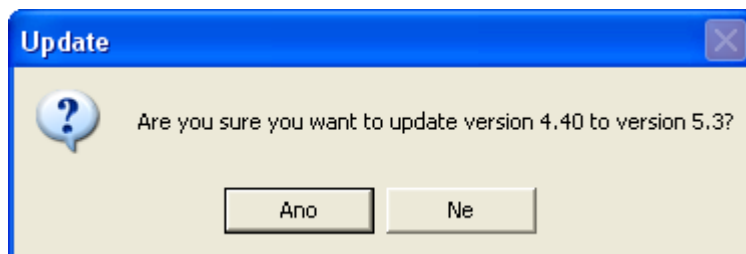
Krok 5: Zvolte složku v Nabídce Start a klikněte na **Instalovat**.



Krok 6: Instalace aktualizovaného ovladače. Klikněte na **Install**.



Krok 7: Aktualizace ovladače, klikněte na **Ano**.



Krok 8: Klikněte na **Dokončit**, počítač se restartuje.

