

## Aktualizace firmware pro Holux GPSport 245

### HOLUX ezUpdate V2.00 podporuje zařízení

GPSport 245

### HOLUX ezUpdate V2.00 upozornění

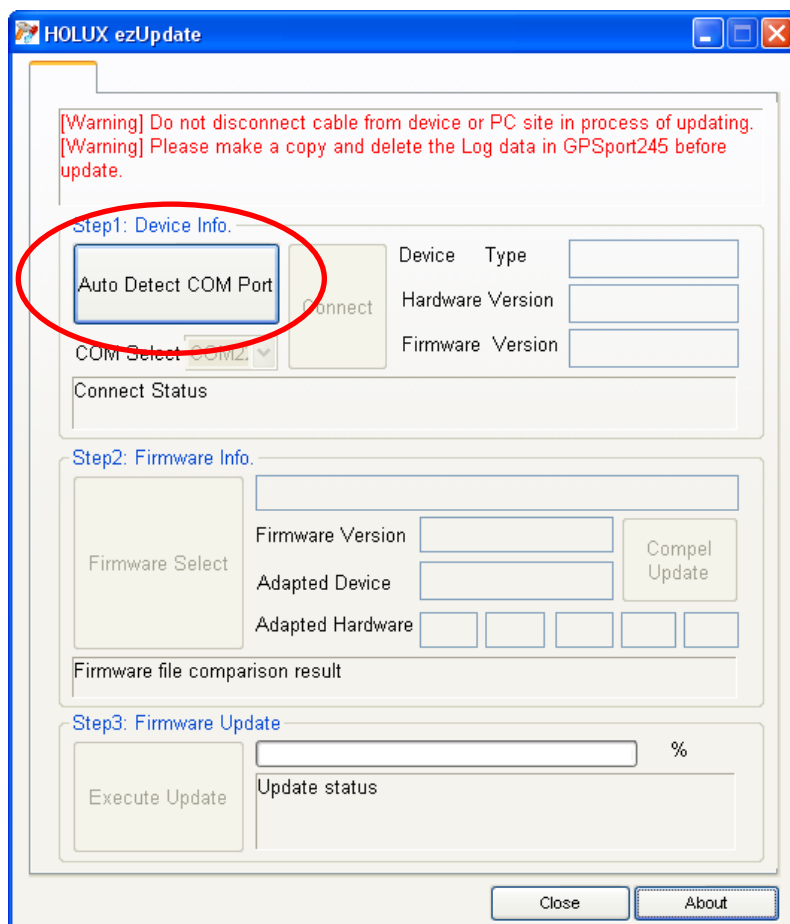
1. Neodpojujte kabel od zařízení ani od PC během aktualizace
2. Před aktualizací si zkopírujte a ze zařízení smažte log data.
3. Firmware verze V1.01 a vyšší přidává funkci Odometr – po aktualizaci je nutné všechny Odometry vyresetovat.

### Krok 1: Zahájení HOLUX ezUpdate

Spusťte HOLUXezUpdate.exe

### Krok 2: Detekce COM Portu

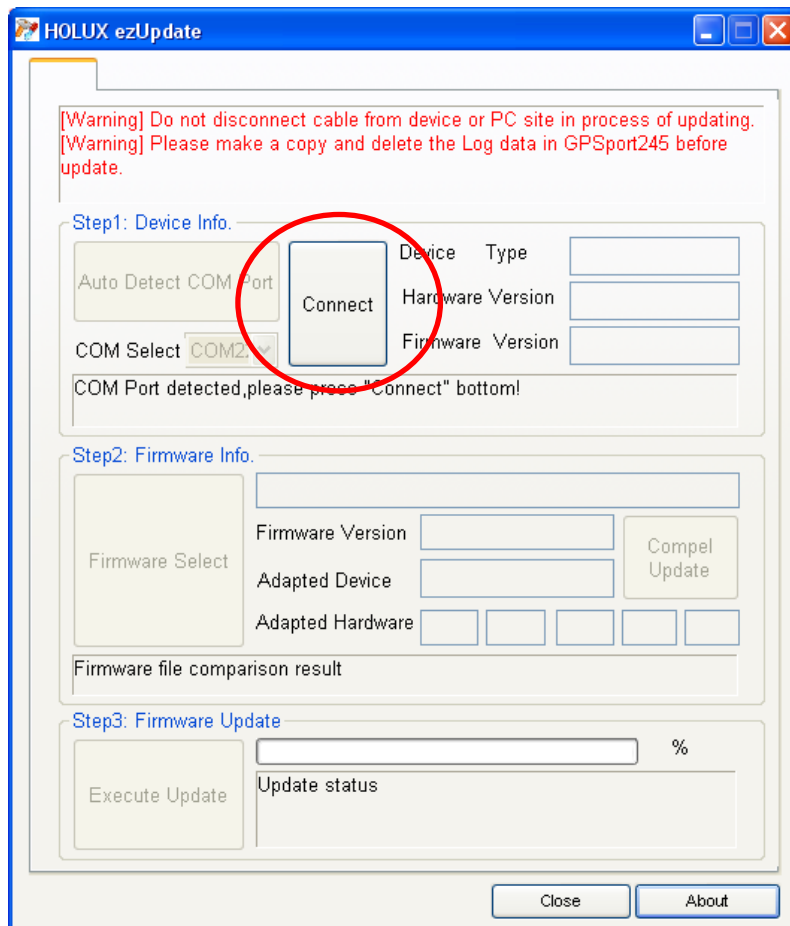
Zapnutý HOLUX GPSport 245 připojte USB kabelem k PC a klikněte na **Auto Detect COM Port**.



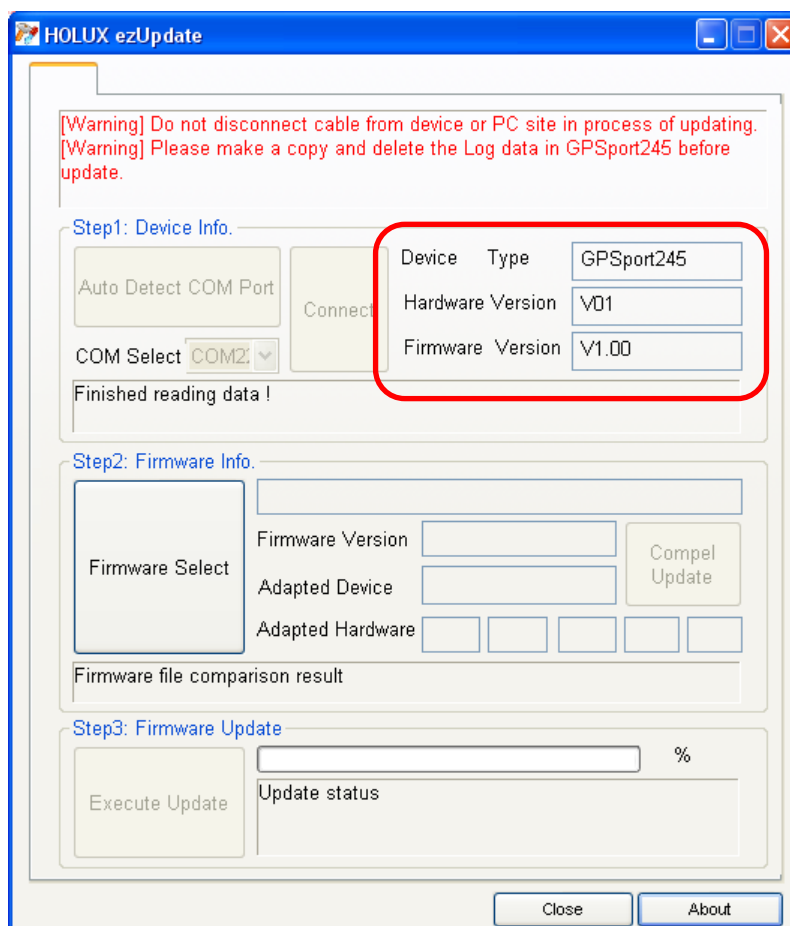
Jakmile se COM Port detekuje, klikněte na **Connect**.

Jestliže detekce COM Potu selže, vyberte COM Port ručně a klikněte na **Connect**.

[Jak zvolit COM Port ručně naleznete v Dodatku 1 ]

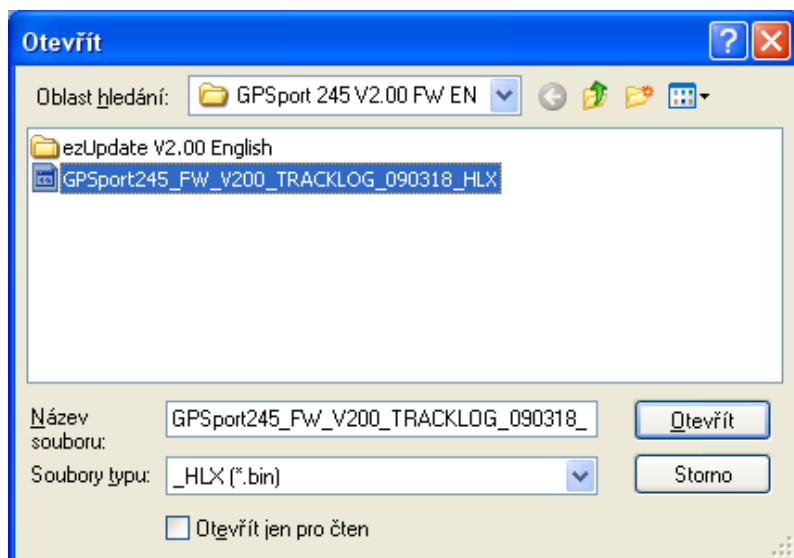
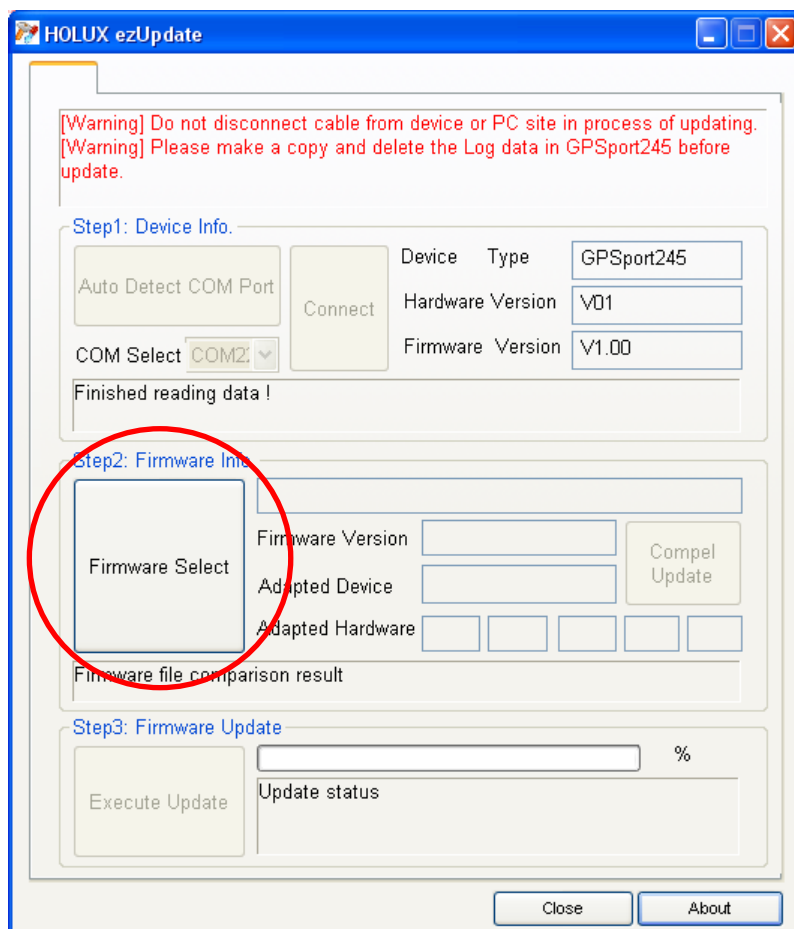


Zobrazí se informace (Device Type=Typ zařízení/Hardware Version=verze/Firmware Version=verze)

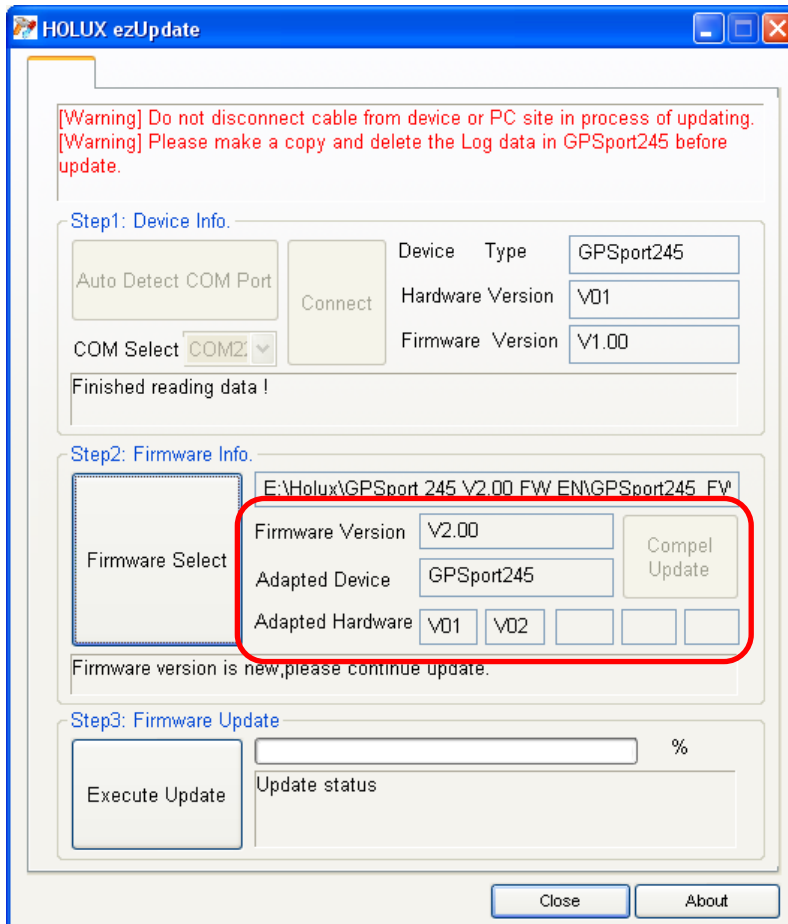


### Krok 3: Vyberte soubor s firmawre

Klikněte na **Firmware Select** a otevřete soubor s firmawre, který bude aktualizován (Vyberte soubor: "GPSport245\_FW\_V200\_TRACKLOG\_090318\_HLX.bin").

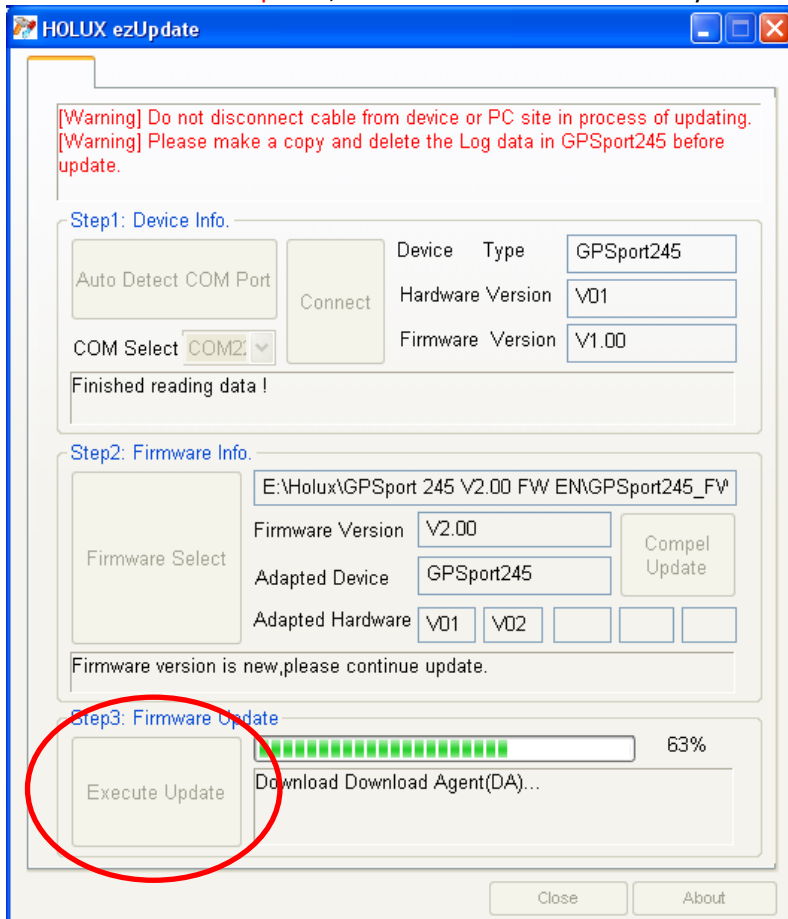


Zobrazí se informace (Firmware Version=verze/Adapted Device=adaptované zařízení/Adapted Hardware)

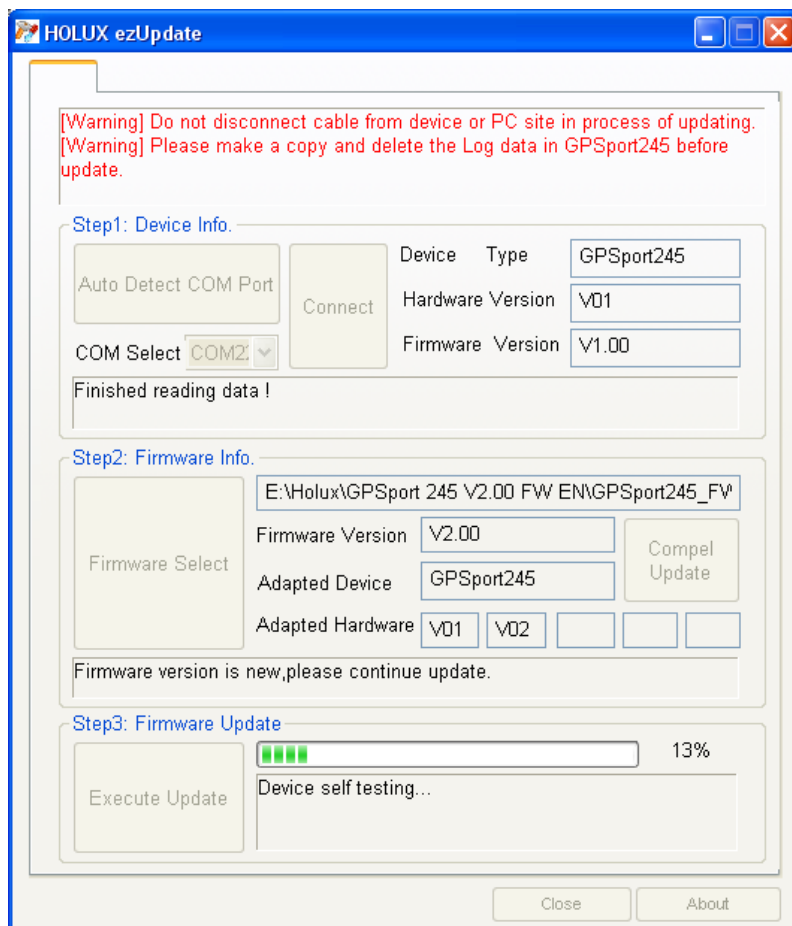


#### Krok 4: Aktualizace firmawre

Klikněte na **Execute Update**, aktualizace zabere 2~3 minuty času.



## Device Self Test – automatická kontrola zařízení



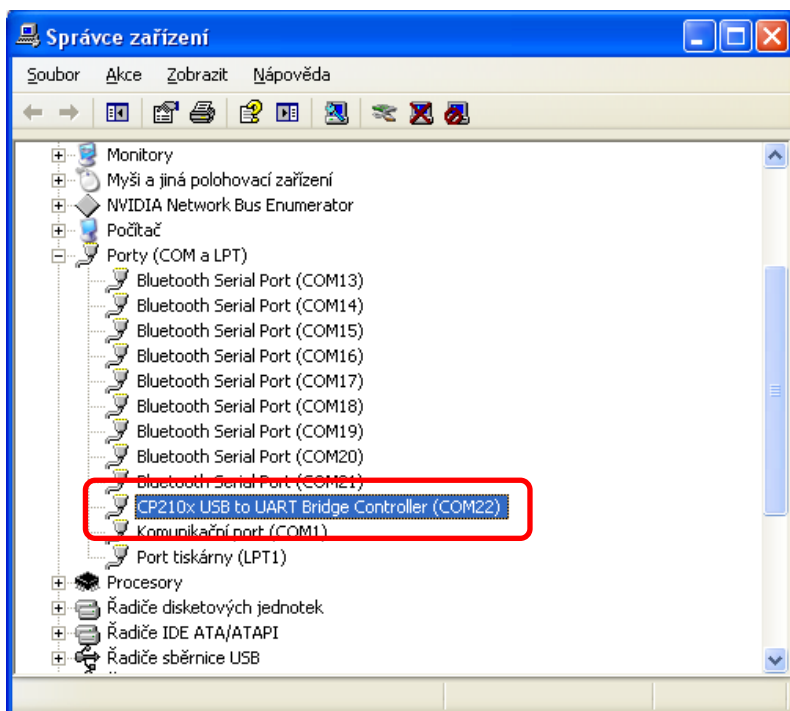
## Update Successfully – Aktualizace úspěšně dokončena



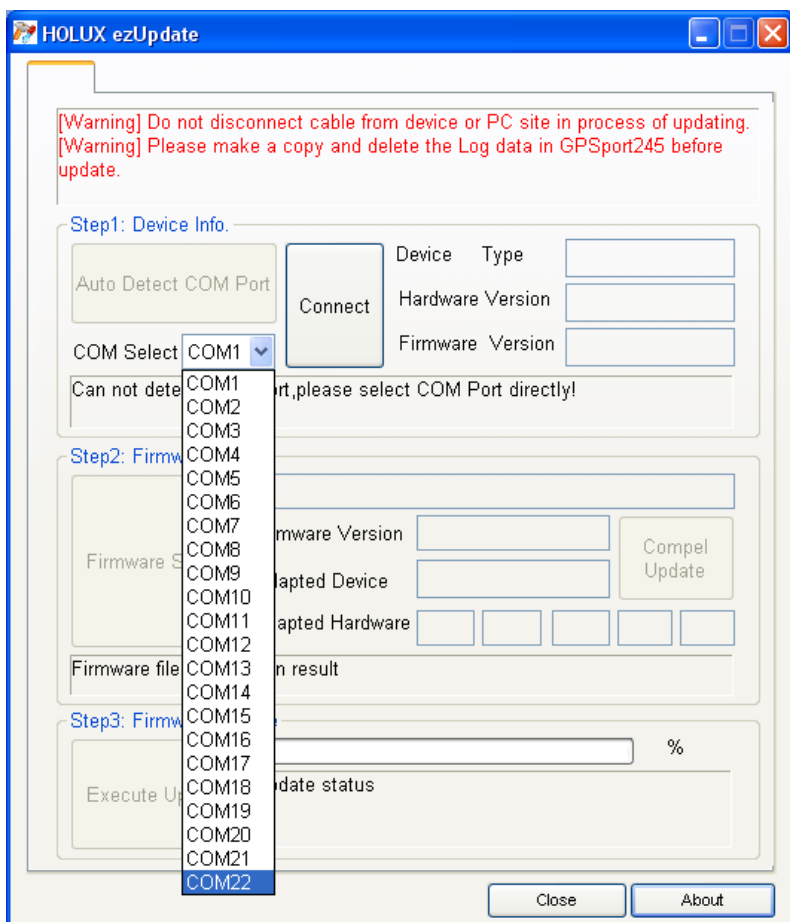
Po úspěšném dokončení, klikněte na **Close** a restartujte HOLUX GPSPORT 245.

## Dodatek 1: Jak zvolit COM Port ručně?

Otevřete **Správce zařízení**, pod Porty (COM a LPT) naleznete položku CP210x USB to UART Controller v tomto příkladě (COM22)



Ze seznamu **COM Select** zvolte daný COM Port.



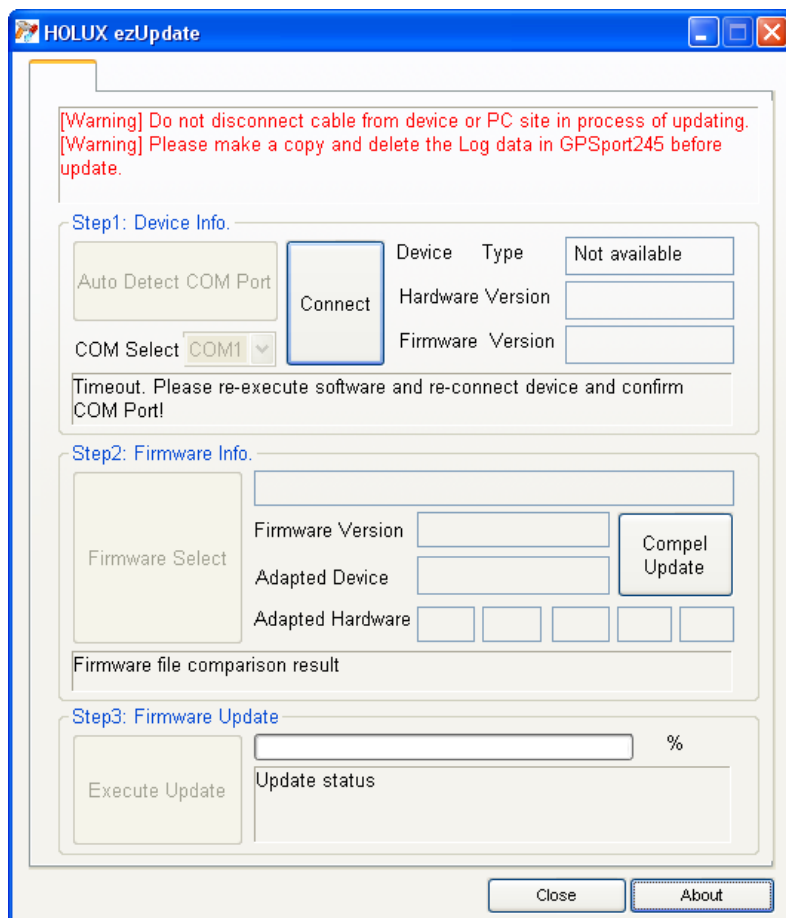
## Dodatek 2: COM Port nelze nastavit

Pokud nelze detekovat automaticky ani ručně nastavit COM Port postupujte následovně:

**Krok 1: Vypněte GPSport 245**

**Krok 2: Odpojte a znovu připojte USB kabel**

**Krok 3 Ukončete a znovu spusťte ezUpdate**



## Dodatek 3: Zařízení po aktualizaci nereaguje

Pokud po aktualizaci zařízení nereaguje, resetujte je současným stiskem tlačítek **[Enter] + [vpravo]**. Poté odpojte a znovu připojte USB kabel a případně spusťte aktualizaci firmware znovu.

