

1.Instalace software

- 1) Vložte CD s ovladači do CD-ROM mechaniky.V případě, že se CD samo nespustí, spusťte SETUP.EXE.
- 2) Zvolte „Install Bluetooth Software“
- 3) Klikněte na „Next“
- 4) Pokud souhlasíte s licenčním ujednáním zvolte „I accept the terms in the license agreement“
- 5) Pokračujte až do konce instalace a restartujte PC

2.Instalace hardware

- 1) Vložte Bluetooth USB Adaptor do USB portu
- 2) Windows naleznou nový hardware a nainstalují pro něj ovladače

3.Aplikace Bluetooth

Po hardwarové i softwarové instalaci se objeví v liště rychlého spuštění nová ikonka Bluetooth aplikace, která Vám umožní rychlý přístup k některým Bluetooth operacím.

My Bluetooth places

dvojklikem klikněte na ikonu Bluetooth

Bluetooth Setup Wizard

Tento průvodce Vám pomůže s následujícími operacemi :

- nastavení konfigurace, jak tento počítač přistupuje k ostatním Bluetooth zařízením
- lokalizování Bluetooth zařízení
- nastavení konfigurace, jakým způsobem umožní tento počítač komunikaci různých Bluetooth zařízení
- nastavení jména a typu Bluetooth zařízení např. „John`s PC” a “Desktop”

Bluetooth Configuration Panel

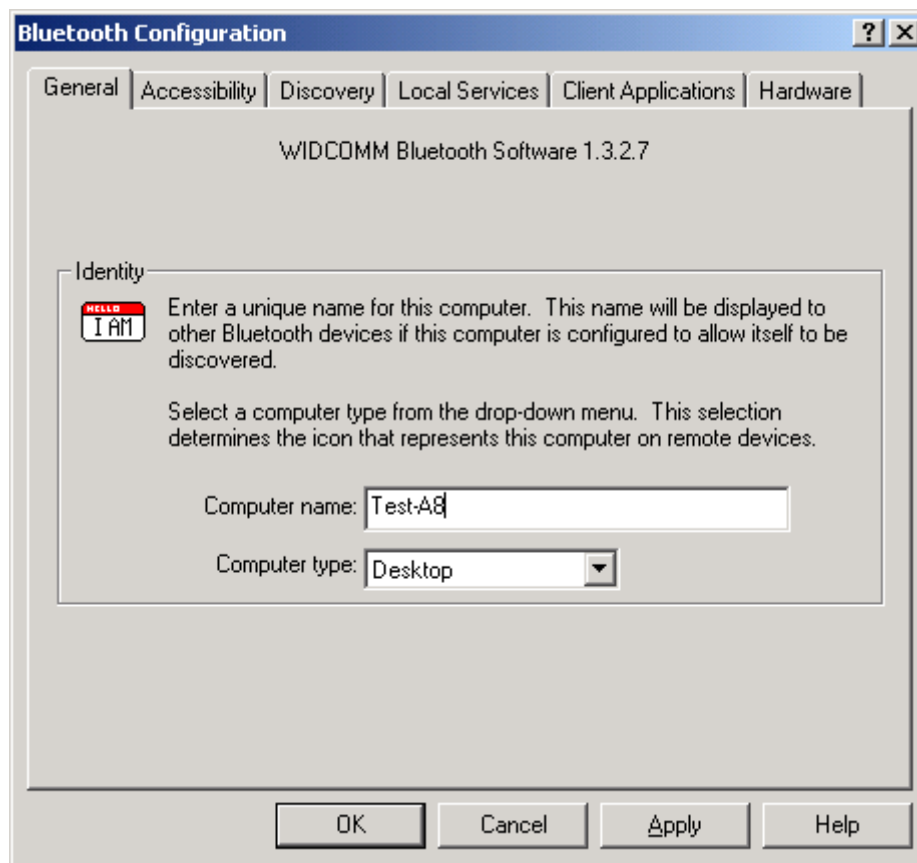
klikněte pravým tlačítkem na ikonu Bluetooth a zvolte Advanced Configuration

Quick Connect option

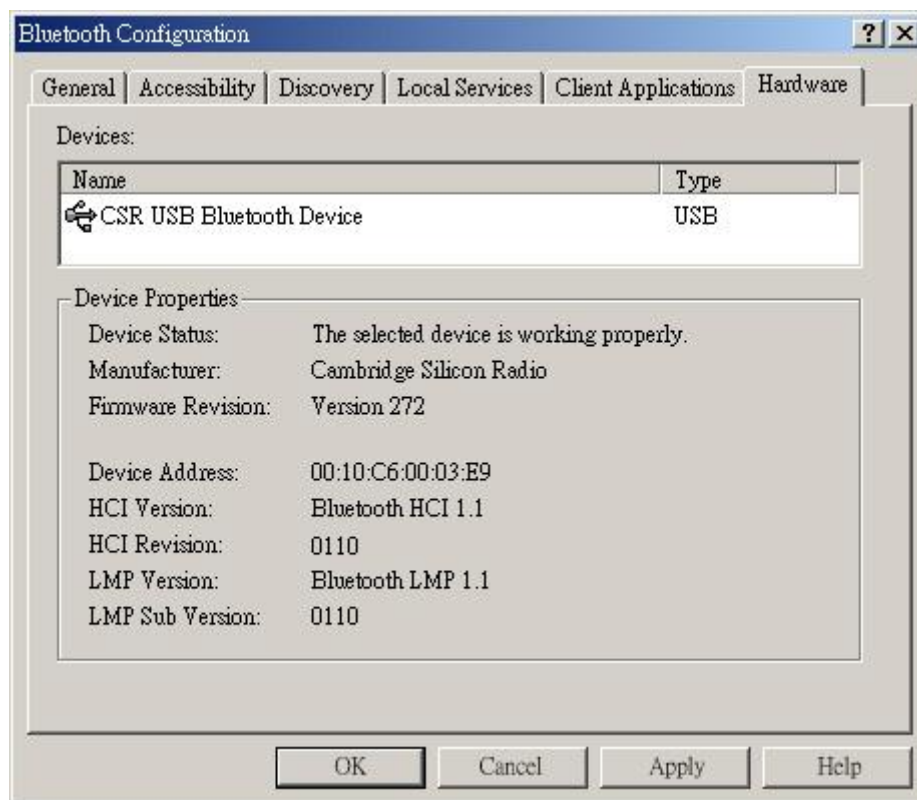
klikněte pravým tlačítkem na ikonu Bluetooth a zvolte Quick Connect,dále si zvolte typ služby, kterou si přejete připojit

Start/Stop Bluetooth on this computer (Zapnutí/vypnutí Bluetooth služby)

Zde jsou některé body, které je nutné brát na zřetel:



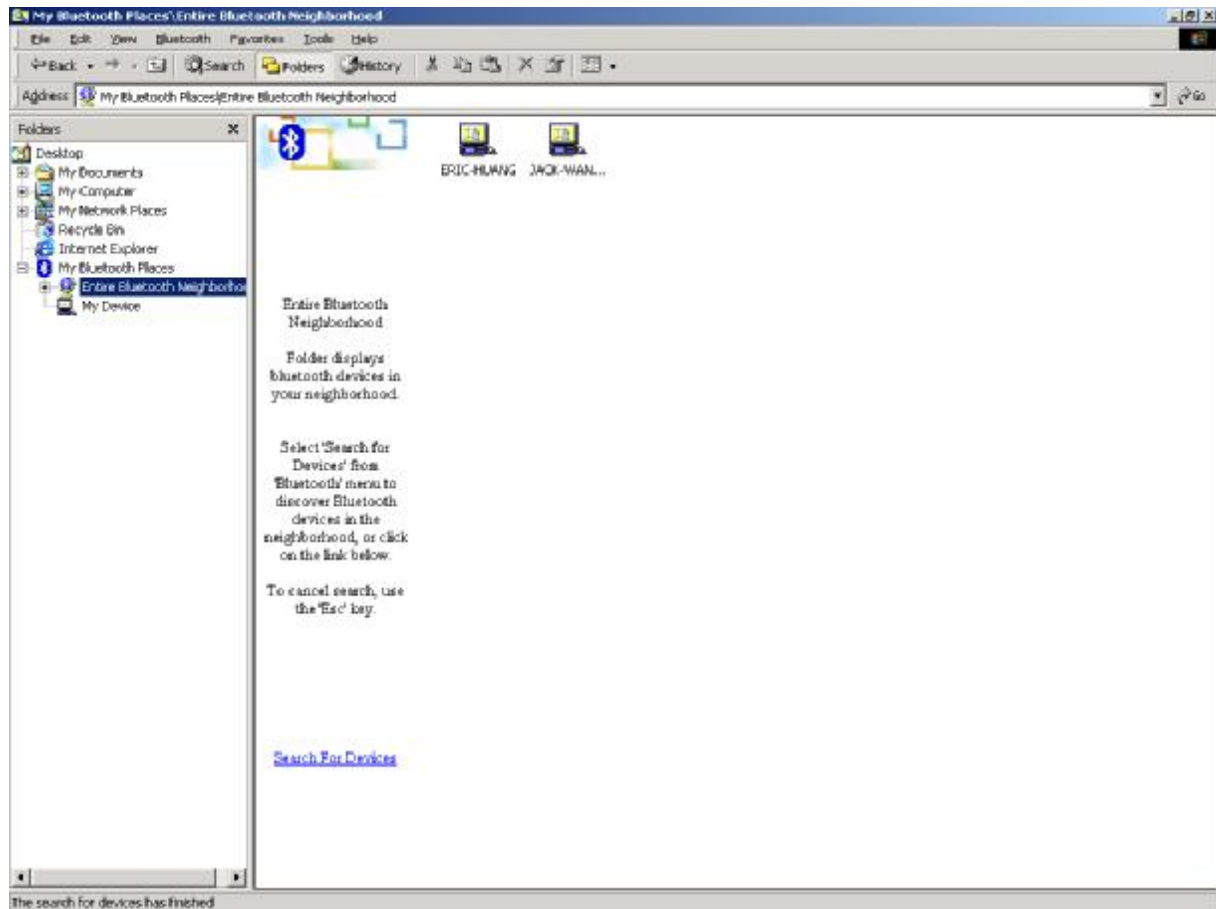
1. Jméno počítače (Computer name) musí být stejný jako název, který jste zvolili během instalace
2. Typ počítače (Computer type) musí být správně zadán – Desktop nebo Laptop



Zkontrolujte na záložce Hardware, zda vaše USB Bluetooth zařízení pracuje správně. Pokud je v poli status napsáno „na“, není rozpoznáno vaše USB Bluetooth zařízení.

4. Nalezení Bluetooth zařízení v dosahu

Otevřete "Entire Bluetooth Neighborhood", program sám začne vyhledávat jiné přístroje v dosahu a zobrazí všechny, které našel. Pro opětovné hledání zvolte „Search For Devices“.



5. Použití služeb

Každé zařízení které se zobrazí v „Bluetooth Neighborhood“ Vám nabídne služby, které jeho prostřednictvím můžete provozovat (např. použití telefonu jako modemu, procházení telefonního seznamu atp.)

